

Weiter E-Mailadressen eingeben

Übersicht

Es ist möglich, verschiedene Mailadressen in nur einem Postfach zu verwalten. Es ist leider nicht mehr möglich, dass nicht definierte Mailadressen in ein bestimmtes Postfach gehen. Jede Mailadresse muss bekannt sein, oder sie wird nicht angenommen und wieder zum Sender zurückgegeben.

Neue Mailadresse definieren:

Bei der Registrierung bei uns haben Sie ein Schreiben mit allen wichtigen Adressen und Passwörter bekommen.

Gehen Sie auf unsere Seite (www.14u.ch) und klicken Sie auf „Plesk Verwalten“:

The screenshot shows the homepage of One 4 You IT GmbH. The main heading is 'Internet-Hosting Ab der 2. Domain sparen Sie Geld!'. There are two service packages: 'Standard 150.-*/Jahr ab 2. Domain nur 75.-*' and 'Mini 72.-*/Jahr ab 2. Domain nur 36.-*'. The 'Plesk zum Verwalten' button for the Mini package is circled in red. Other elements include a search bar, a telephone book search, and various utility links like 'Online Bezahlen' and 'TeamViewer'.

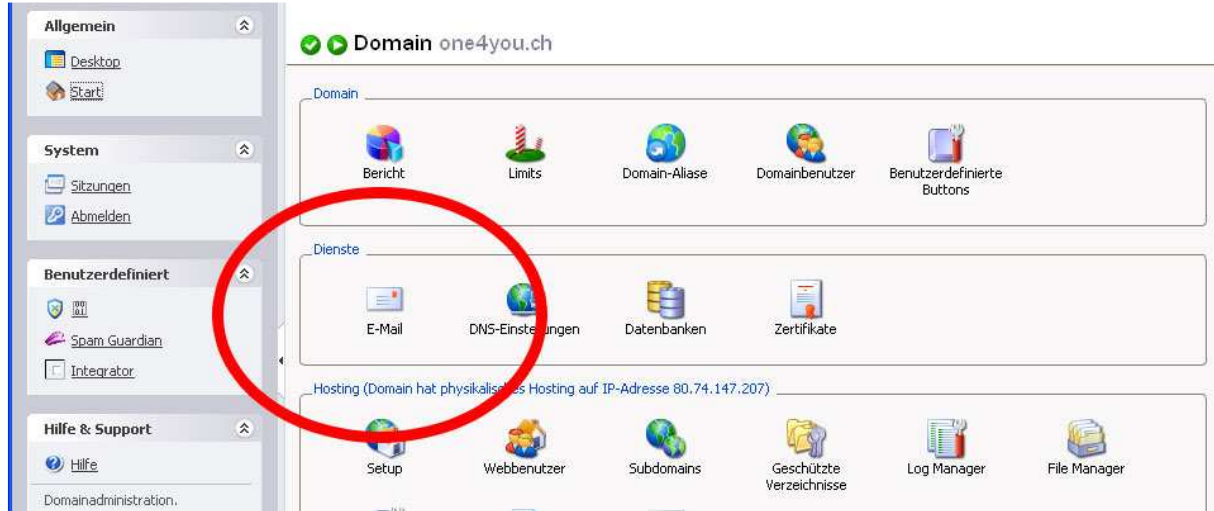
Anschliessend müssen Sie sich mit Ihrem Domain-Name und dem entsprechenden Passwort anmelden.:

The screenshot shows the login form for Plesk Control Panel 8.6. The title is 'Bei Parallels Plesk Control Panel 8.6 anmelden'. The instructions are: 'Geben Sie Ihren Benutzernamen im Feld "Benutzername" und das Passwort im Feld "Passwort" ein. Klicken Sie anschließend auf "Anmelden".' The form has three input fields: 'Login' (containing 'one4you.ch'), 'Passwort' (with masked characters), and 'Sprache der Benutzeroberfläche' (set to 'Benutzer-StandardEinstellung'). There is a 'Login' button and a link for 'Passwort vergessen?'.

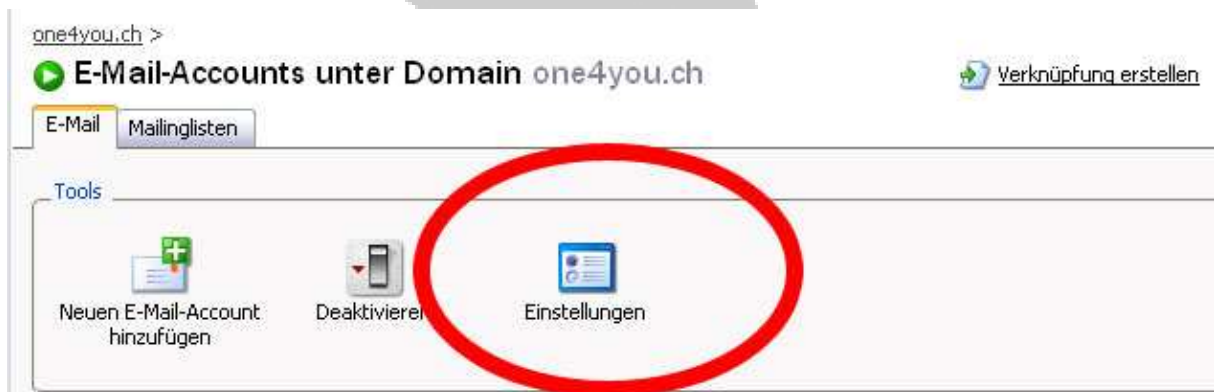
Klicken Sie auf „Start“



Anschliessend auf E-Mail:



Wichtig ist die korrekte Einstellung:



Wichtig ist, dass die Mails zurückgewiesen werden, die Weiterleitung ist, wie am Anfang beschrieben, nicht mehr aktiviert.

Überall kann mit „Eine Ebene höher“ zur vorherigen Eingabe gewechselt werden.

one4you.ch > E-Mail > **E-Mail-Einstellungen** [Verknüpfung erstellen](#) [Eine Ebene höher](#)

Einstellungen

E-Mail an nicht existierenden Benutzer

Bounce mit Nachricht

Weiterleitung an Adresse

Zurückweisen

Webmail

DomainKeys-Spamschutzsystem zum Signieren ausgehender E-Mail-Nachrichten verwenden

(Zugriff verweigert.)

Wir gehen nun zu der E-Mailadresse welche noch weitere E-Mailadressen angehängt werden:

one4you.ch > **E-Mail-Accounts unter Domain one4you.ch** [Verknüpfung erstellen](#) [Eine Ebene höher](#)

E-Mail **Mailinglisten**

Tools

Neuen E-Mail-Account hinzufügen Deaktivieren Einstellungen

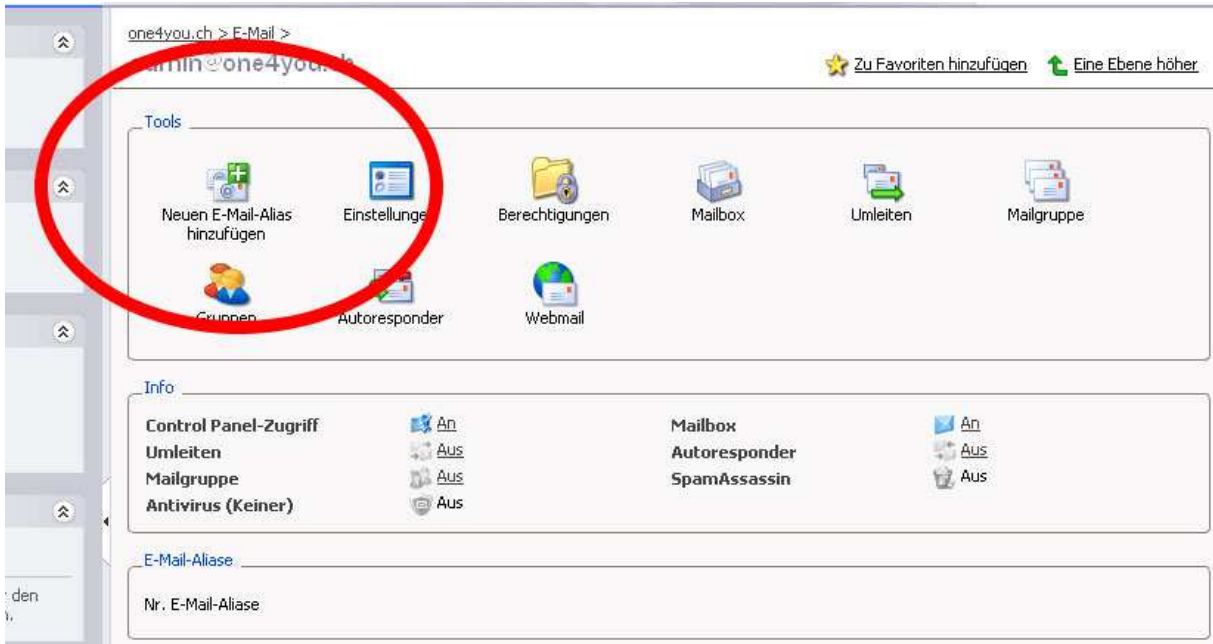
E-Mail-Accounts

[Ausgewählte entfernen](#) [Gruppenvorgänge](#) [Aliase anzeigen](#) [Suche ausblenden](#)

4 E-Mail-Accounts gesamt Anzahl Einträge pro Seite: [10](#) [25](#) [100](#) [ALLE](#)

<input type="checkbox"/>	L	B	R	F	A	S	AV	Name	
<input type="checkbox"/>								admin@one4you.ch	

In unserem Beispiel werden nun zusätzliche Adressen zu der E-Mailadresse admin@.... angefügt:



Entsprechender E-Mail-Alias eingeben und mit OK bestätigen.



Diesen Vorgang so oft wiederholen, bis alle E-Mailadressen eingegeben wurden. Es ist keine Beschränkung der Anzahl vorhanden.

Am Schluss, wenn alle Adressen eingegeben wurden, muss man sich bei Plesk wieder abmelden:

