

Warum Kontrolle

Es ist immer wieder möglich, dass Sie zuviele Daten auf dem Server platziert haben und daher die erlaubte Limite erreichen oder überschreiten. Anschliessend ist es nicht mehr möglich, Ihre Domain zu verändern, bevor Sie vorgängig Speicherplatz freigegeben haben.

Daten werden auch gesammelt wenn Sie von einer Mailadresse die Mails nicht mehr abholen. Die Mails werden so lange gesammelt, bis der maximale Platz für diese Mailadresse aufgebraucht wird. Anschliessend sind sie nicht mehr in der Lage, Mails zu empfangen!

Speicherplatzkontrolle

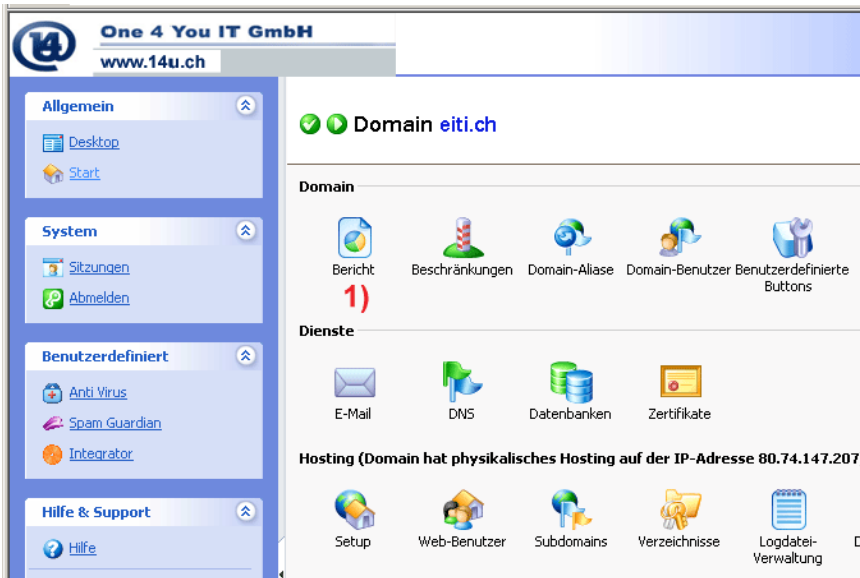
Als Administrator einloggen unter <https://ida.ch-dns.net:8443/> oder verwenden Sie den Link "Plesk zum Verwalten" auf unserer Seite www.14u.ch.

Mein Desktop

The screenshot shows the Plesk 8.1.0 control panel. The main area is titled 'Mein Desktop' and contains several tool icons for domain management, such as 'E-Mail-Account erstellen', 'Autoresponder erstellen', 'Webbenutzer-Account erstellen', 'Datenbank erstellen', 'Subdomain erstellen', 'Hosting auf einer Domain konfigurieren', 'Dateien auf der Domain verwalten', and 'Domainadministrator für eine Domain einrichten'. On the right, the 'Statistiken' (Statistics) section displays usage metrics: Speicherplatz-Auslastung (152.7 MB used, 871.3 MB available), Bandbreitenauslastung (46.7 MB used), Mailboxen unter Domain (2 used), and Subdomains unter Domain (1 used). Below this, the 'Favoriten' (Favorites) section lists quick links to various management tasks, with a search bar and a 'Suchen' button. The interface is branded with 'One 4 You IT GmbH' and 'www.14u.ch'.

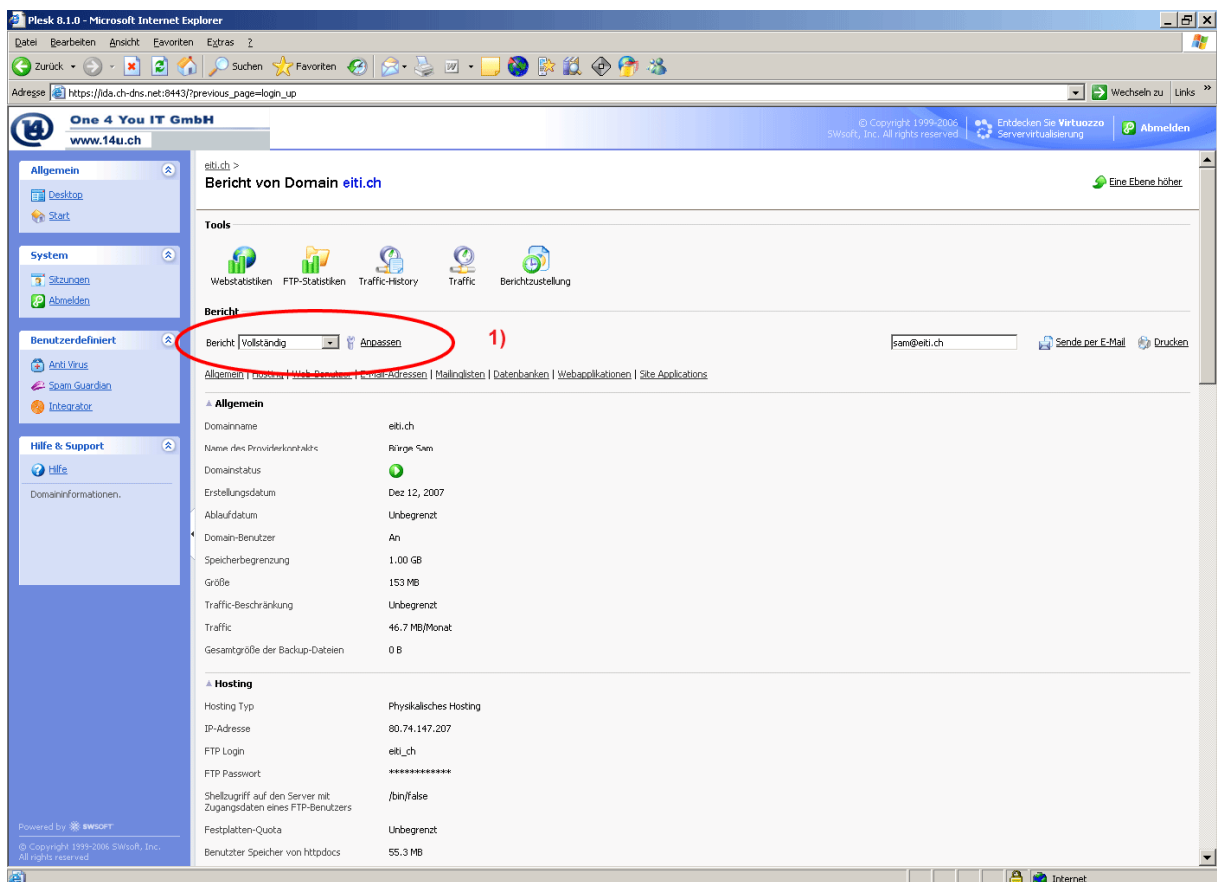
- 1) Auf einen Blick sehen Sie die Speicherplatz-Auslastung, Ihre Bandbreitenauslastung (was bei uns immer im Preis inbegriffen ist), wie viele Mailboxen Sie eröffnet haben und die Anzahl Ihrer Subdomains.
- 2) Führen Sie öfters die gleiche Arbeit aus (wie Statistik anschauen oder Speicherplatzkontrolle) dann erscheint diese hier bei den Favoriten und sie können direkt auf Ihre Statistik zugreifen.
- 3) Klicken sie auf Start um Ihre Domain verwalten zu können

Start Domain



- 1) Mit einem Klick auf **Bericht** kommen sie zu den Statistiken und der Speicherplatzkontrolle

Bericht von Domain



- 1) Ändern Sie die Einstellung auf vollständig, damit sie auch die Details zu den Mailadressen bekommen

The screenshot shows the Plesk 8.1.0 control panel for the domain **www.14u.ch**. The interface is divided into a left sidebar and a main content area. The sidebar contains sections for 'Allgemein', 'System', 'Benutzerdefiniert', and 'Hilfe & Support'. The main content area is titled 'E-Mail-Adressen' and shows a summary of email services with a green status icon. Below this, there is a table of email addresses with columns for Name, Control Panel-Zugriff, Mailbox, Weiterleiten, Mailgruppe, Autoresponder, Quota, and Größe. The 'admin' user is highlighted with a red '1)' next to its name, and its quota of 500 MB is highlighted with a red '2)'. Other sections include 'Mailinglisten', 'Datenbanken', 'Webapplikationen', and 'Site Applications'.

Name	Control Panel-Zugriff	Mailbox	Weiterleiten	Mailgruppe	Autoresponder	Quota	Größe
admin	An	An	Aus	Aus	Aus	500 MB	0.03 MB
sam	An	An	Aus	Aus	Aus	500 MB	20.9 MB

- 1) Nach dem Scrollen nach unten hat man die Übersicht aller Mailadressen
- 2) Kontrollieren sie ab und zu die verfügbare Grösse (Quota) und die wirklich benötigte Grösse. Wird die Quota überschritten, dann können Sie mit diesem Mailkonto keine Mails mehr empfangen.
Wie die Grösse der Quota geändert werden kann, ist beschrieben unter:
E-Mail-Adressen_erstellen.pdf